

CARTE D'AERODROME

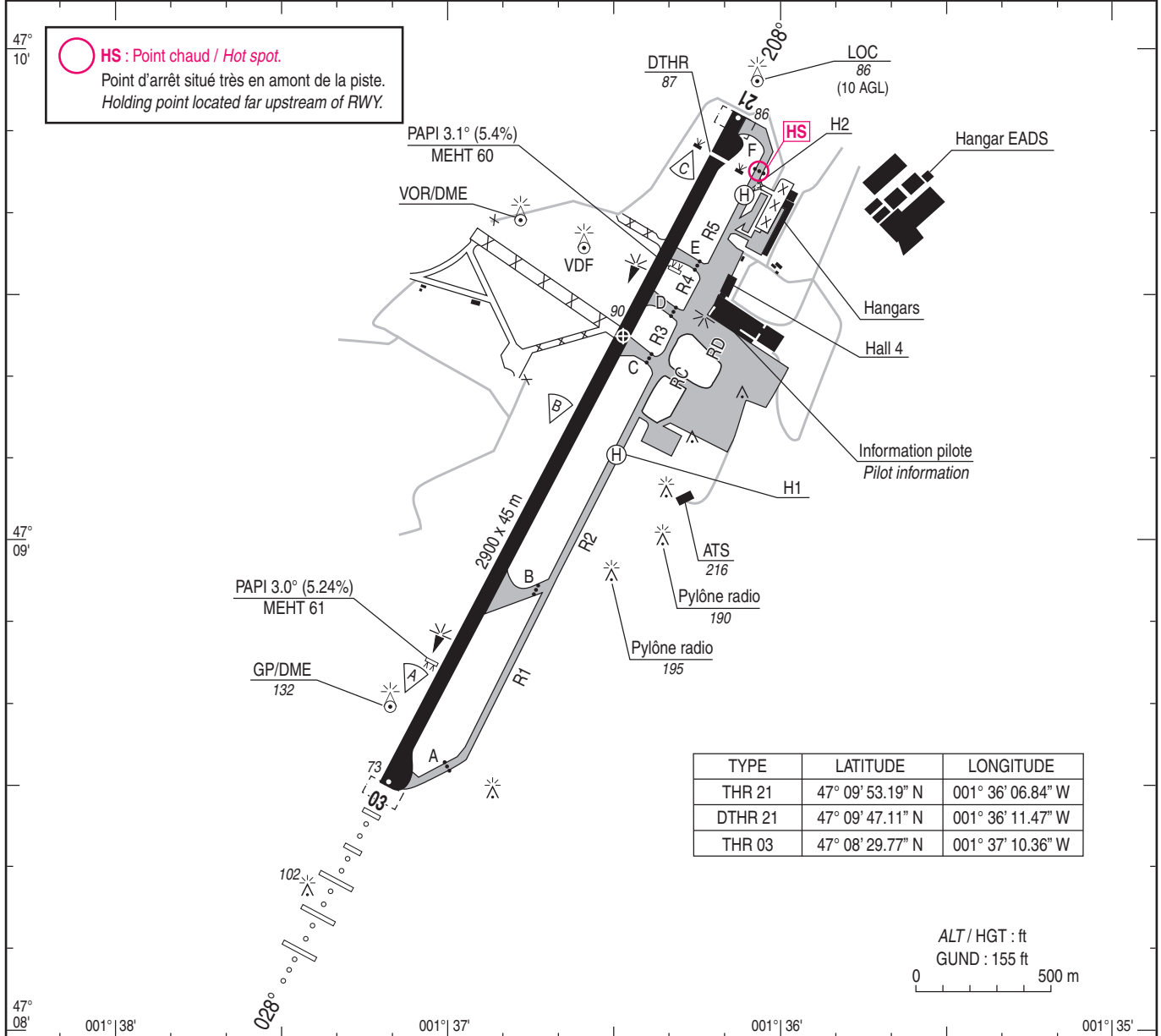
Aerodrome chart
ALT AD : 90 (4 hPa)

Ouvert à la CAP
Public air traffic

NANTES ATLANTIQUE
47 09 25 N - 001 36 28 W

VAR
1° W
(15)

ATIS 126.925 ☎ 02 40 05 12 74
GND (SOL) : 121.650
ATS : H24 - ☎ 02 28 00 25 70/71
BRIA : BORDEAUX (voir/see GEN 3.1)
AVT : 100LL - JET A1 - Lubrifiants / Lubricants : NIL.
Péril animalier / Wildlife strike hazard : Permanent.



RWY	BALISAGE / Lighting		TORA	TODA	ASDA	LDA	NATURE Surface	RESIST. Strength	MINIMUM TKOF (RVR : m)			
	APCH	RWY							CAT A	CAT B	CAT C	CAT D
03 21	LIH 900 m NIL	LIH LIH	2850 ⁽¹⁾ 2900	2900 2960	2850 ⁽¹⁾ 2900	2850 ⁽¹⁾ 2690	Revêtement Paved	49 F/C/W/T	150 150	150 150	150 150	200 200

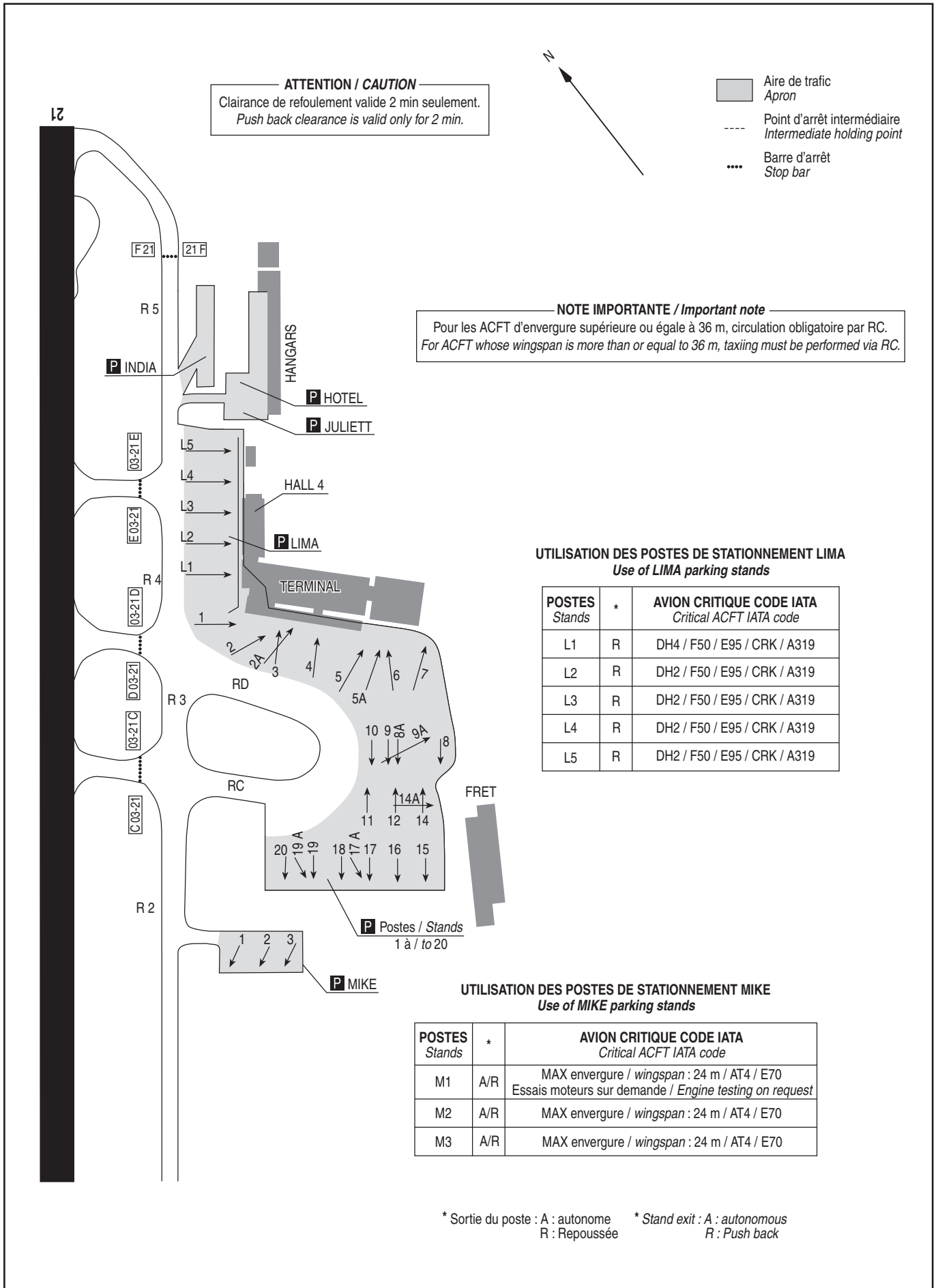
RWY 03 : LVTO RVR < 150/200 m autorisés / cleared.
Barres d'arrêt en service RVR < 800 m.
Stop bars active RVR < 800 m.

BALISAGE / Lighting :
RWY 03/21 : Ligne axiale LIH, barres d'arrêt TWY A, B, C, D, E et F.
RWY 03 : TDZ LIH sur 900 m, THR et extrémité HI.
RWY 21 : DTHR et extrémité HI.
RWY 03/21 : Centerline LIH, stop bars TWY A, B, C, D, E and F.
RWY 03 : TDZ LIH 900 m long, THR and RWY end LIH.
RWY 21 : DTHR and RWY end LIH.

OBSERVATIONS / Remarks :
Voir / See AD 2 LFRS 20 à/ to 23.
(1) Distances déclarées / Declared distances : voir / see AD 2 LFRS 13.

AIRE DE STATIONNEMENT
Parking areas

NANTES ATLANTIQUE



NANTES ATLANTIQUE
SID RNAV RWY 21
Spécification de navigation / Navigation Specification RNAV 1
(Protégés pour / Protected for CAT A, B, C, D)

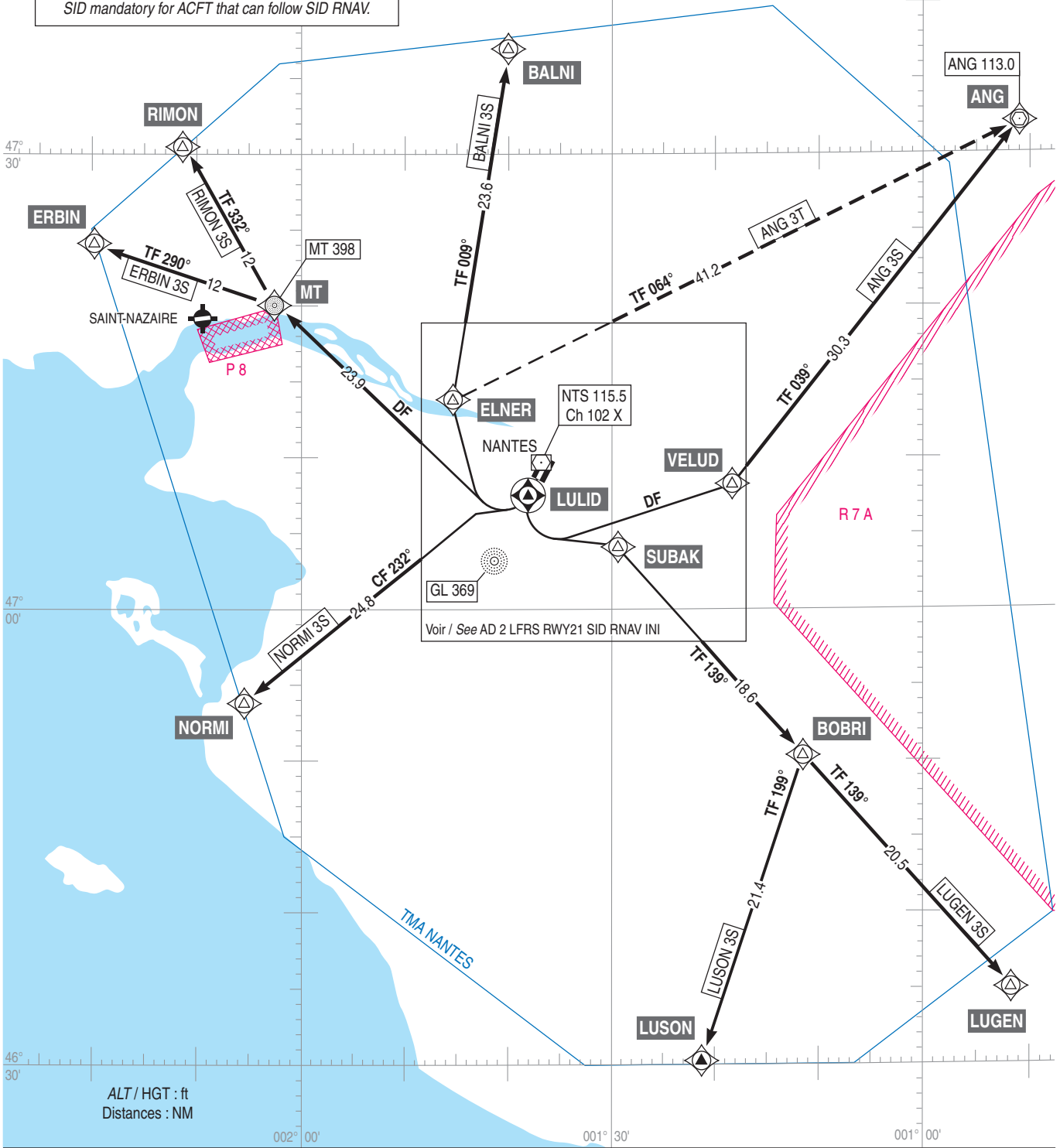
ATIS NANTES	126.925
APP NANTES Approche / Approach	124.425 - 124.250 - 119.4(s)
TWR NANTES Tour / Tower	118.650 - 119.4(s)

-----> Uniquement sur instruction ATC
On ATC instruction only
GNSS seulement / GNSS only

VAR 1°W (15)

TA 5000

ATTENTION / Caution
SID obligatoires pour les ACFT pouvant suivre les SID RNAV.
SID mandatory for ACFT that can follow SID RNAV.



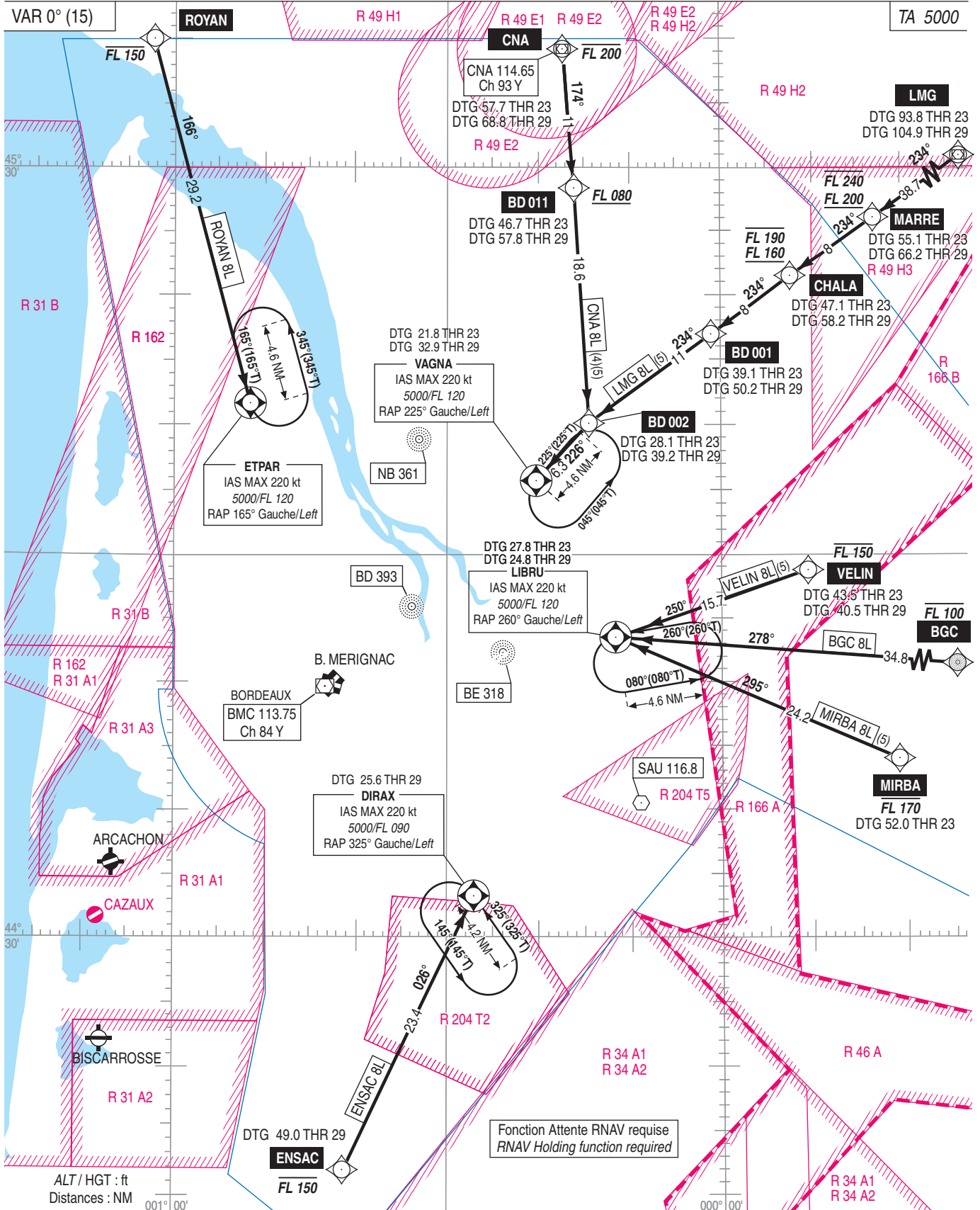
Voir / See AD 2 LFRS RWY21 SID RNAV INI

ALT / HGT : ft
Distances : NM

BORDEAUX MERIGNAC STAR RNAV (Protégées pour / Protected for CAT A, B, C, D)

APP AQUITAINE Approche / Approach 129.875 (1) - 119.275 (2) - 126.725 (s)
 APP MERIGNAC Approche / Approach 121.2 (3)
 TWR MERIGNAC Tour / Tower 118.3
 TWR MERIGNAC Sol / Ground 121.9 - 121.725 (3)
 ATIS MERIGNAC 131.150

- (1) Secteur BW / BW sector.
- (2) Secteur BE / BE sector.
- (3) Sur instruction du CTL / On ATC instruction.
- (4) STAR CNA6L LMG DME critique 3 NM autour de CNA en dessous du FL100
 STAR CNA6L LMG critical DME 3 NM around CNA below FL 100.
- (5) STAR basée sur le concept CDO / STAR based on CDO concept.



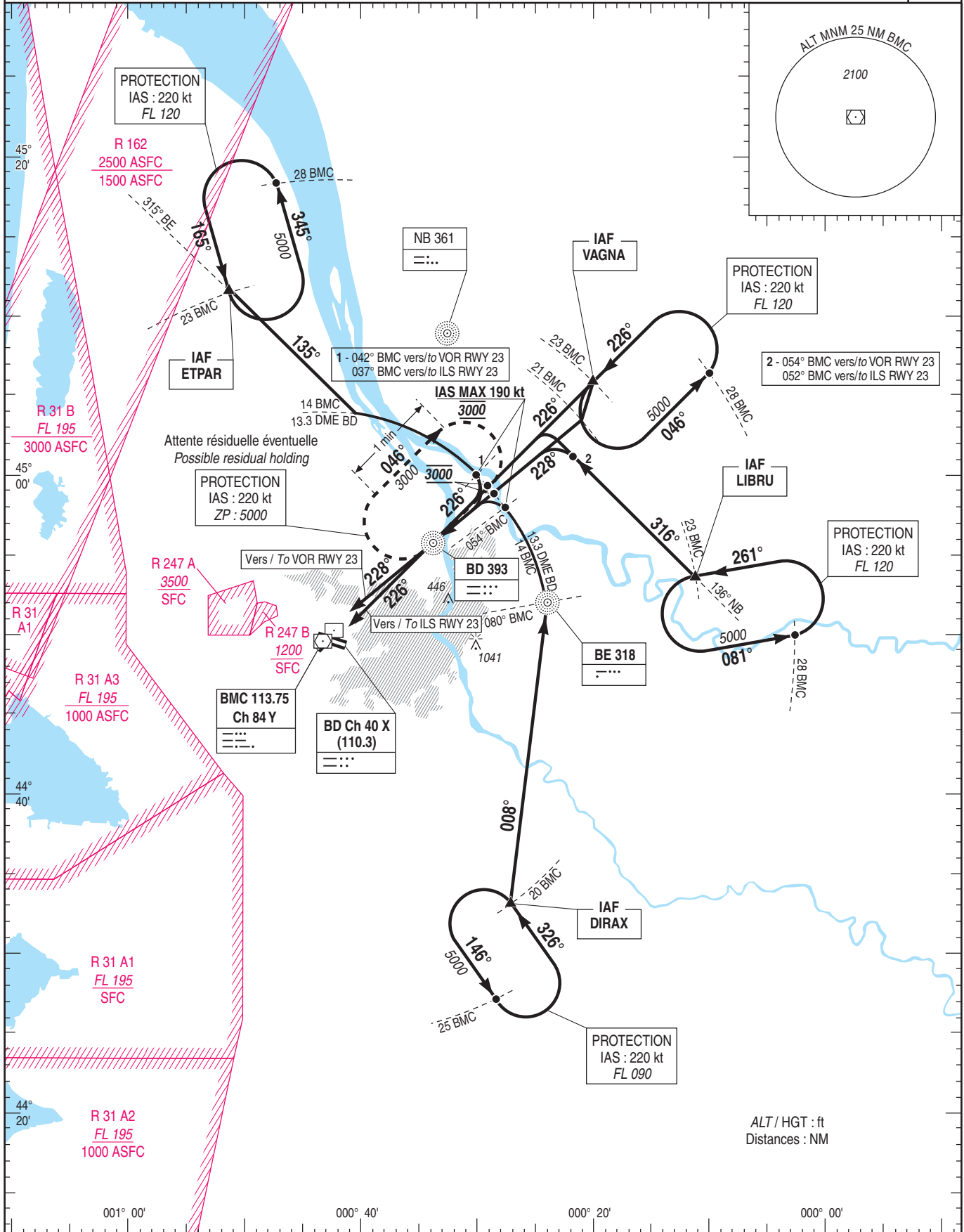
APPROCHE AUX INSTRUMENTS
Instrument approach

BORDEAUX MERIGNAC

CAT A B C D

INA RWY 23

<p>ATIS : MERIGNAC : 131.150 APP : AQUITAINE Approche / Approach 129.875 (1) 119.275 (2) 126.725 (s) MERIGNAC Approche / Approach 121.2 (3) TWR : MERIGNAC Tour / Tower 118.3 (1) Secteur BW (2) Secteur BE (3) Sur instruction du CTL / (1) BW Sector (2) BE Sector (3) On ATC instruction</p>	<p>VAR 0° (15)</p>
----------------------------------------------------------------------------------------------------------------------------------------------------------------------------------------------------------------------------------------------------------------------------------------------------------------------------------------------------------	-----------------------------------



APPROCHE AUX INSTRUMENTS

BORDEAUX MERIGNAC

Instrument approach

FNA ILS CAT I ou/ou

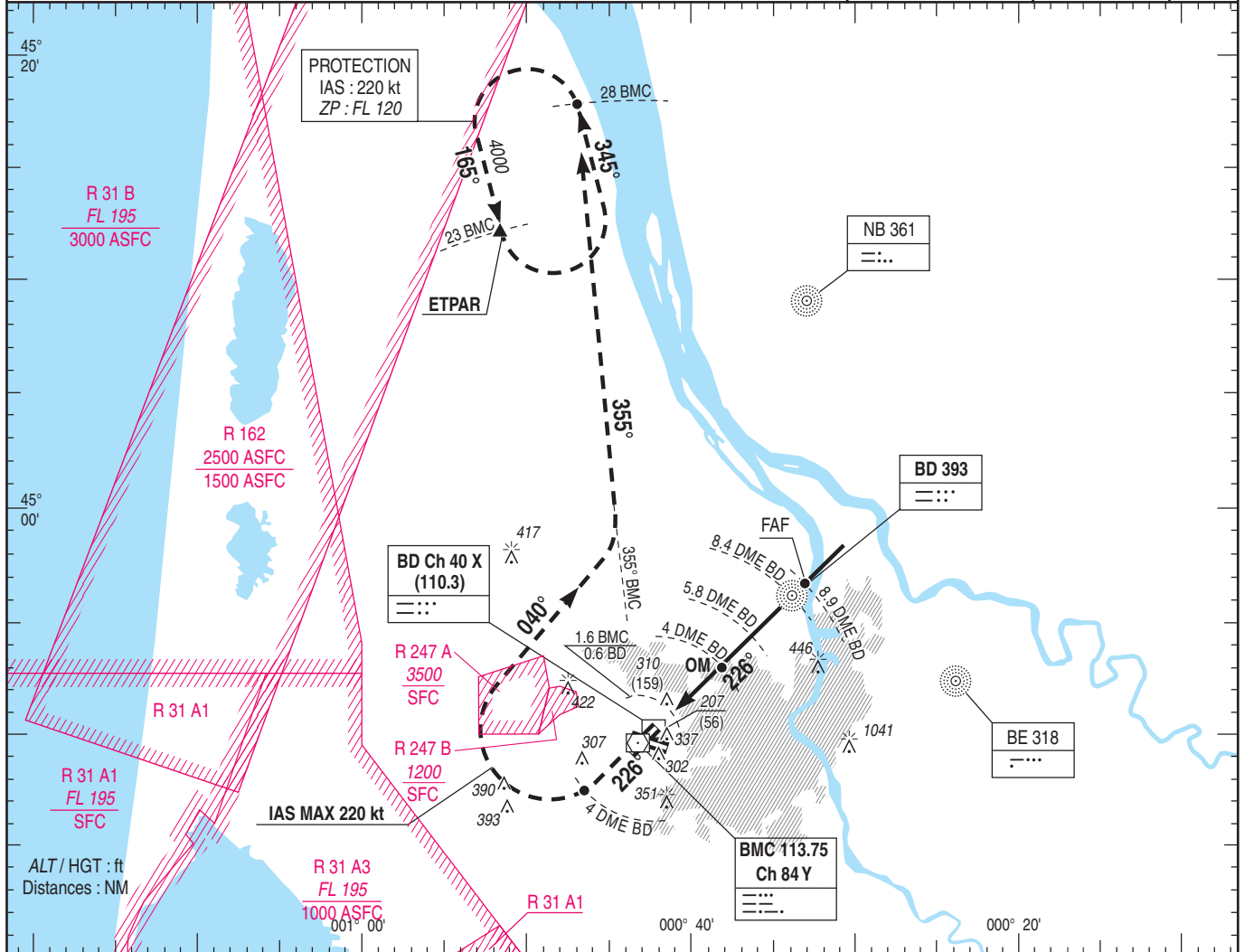
CAT A B C D

FNA ILS CAT II et/and CAT III ou/ou

ALT AD : 166, THR : 151 (6 hPa)

FNA LOC RWY 23

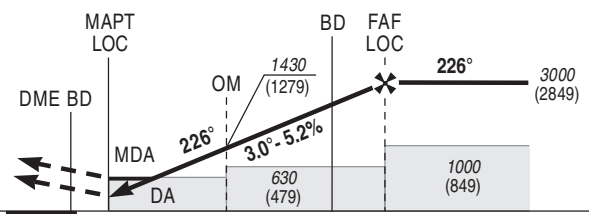
ATIS : MERIGNAC : 131.150 APP : AQUITAINE Approche / Approach 129.875 (1) 119.275 (2) 126.725 (s) MERIGNAC Approche / Approach 121.2 (3) TWR : MERIGNAC Tour / Tower 118.3 (1) Secteur / Sector BW (2) Secteur / Sector BE (3) Sur instruction du CTL / On ATC instruction	VOR et/and DME requis/required	ILS - DME BD 110.3 RDH : 51	VAR 0° (15)
-------------------------------------------------------------------------------------------------------------------------------------------------------------------------------------------------------------------------------------------------------------------------------------------------------------	-----------------------------------	-------------------------------------------------	--------------------------



TA : 5000

API : Monter dans l'axe. A 4 NM BD, tourner à **droite RM 040°** pour intercepter et suivre le **RDL 355° BMC** vers l'attente **ETPAR** en montée vers **4000** (3849). Monter à **1100** (949) avant d'accélérer en palier.

Missed APCH : Climb straight ahead. At **4 NM BD** turn **right MAG 040°** to intercept and follow **RDL 355° BMC** to **ETPAR holding** at **4000** (3849). Climb up to **1100** (949) prior to level acceleration.



DME BD ← (NM)
DME BMC ← (NM)

MNM AD : distances verticales en pieds, RVR et VIS en mètres. / Vertical distances in feet, RVR and VIS in metres REF HGT : ALT THR

CAT	ILS		LOC			OCH ILS CAT 1	OCH ILS CAT 2 (2)	MVL/Circling (1)		DME BD
	DA (H)	RVR	MDA (H)	RVR	OCH			MDA (H)	VIS	
A						137	49	A	640 (490)	1500
B						145	58	B	660 (500)	1600
C	350 (200)	550	560 (410)	1200	406	158	72	C	820 (670)	2400
D						173	84	D	860 (700)	3600
DL						177	88	DL	-	-

Observations/Remarks : (1) MVL interdites au Sud-Est de la piste. (2) Base OCH ILS CAT II et CAT I CAT A : Plan sol. (1) Circling prohibited SE of RWY (2) OCH base ILS CAT II and CAT I CAT A : Ground.

FAP ILS - THR	8.8 NM	70 kt 7 min 32	80 kt 6 min 36	90 kt 5 min 52	100 kt 5 min 16	115 kt 4 min 35	130 kt 4 min 03	145 kt 3 min 38	160 kt 3 min 18	175 kt 3 min 01	185 kt 2 min 51
VSP (ft/min)		370	420	480	530	610	690	770	850	930	980

CARTE D'AERODROME

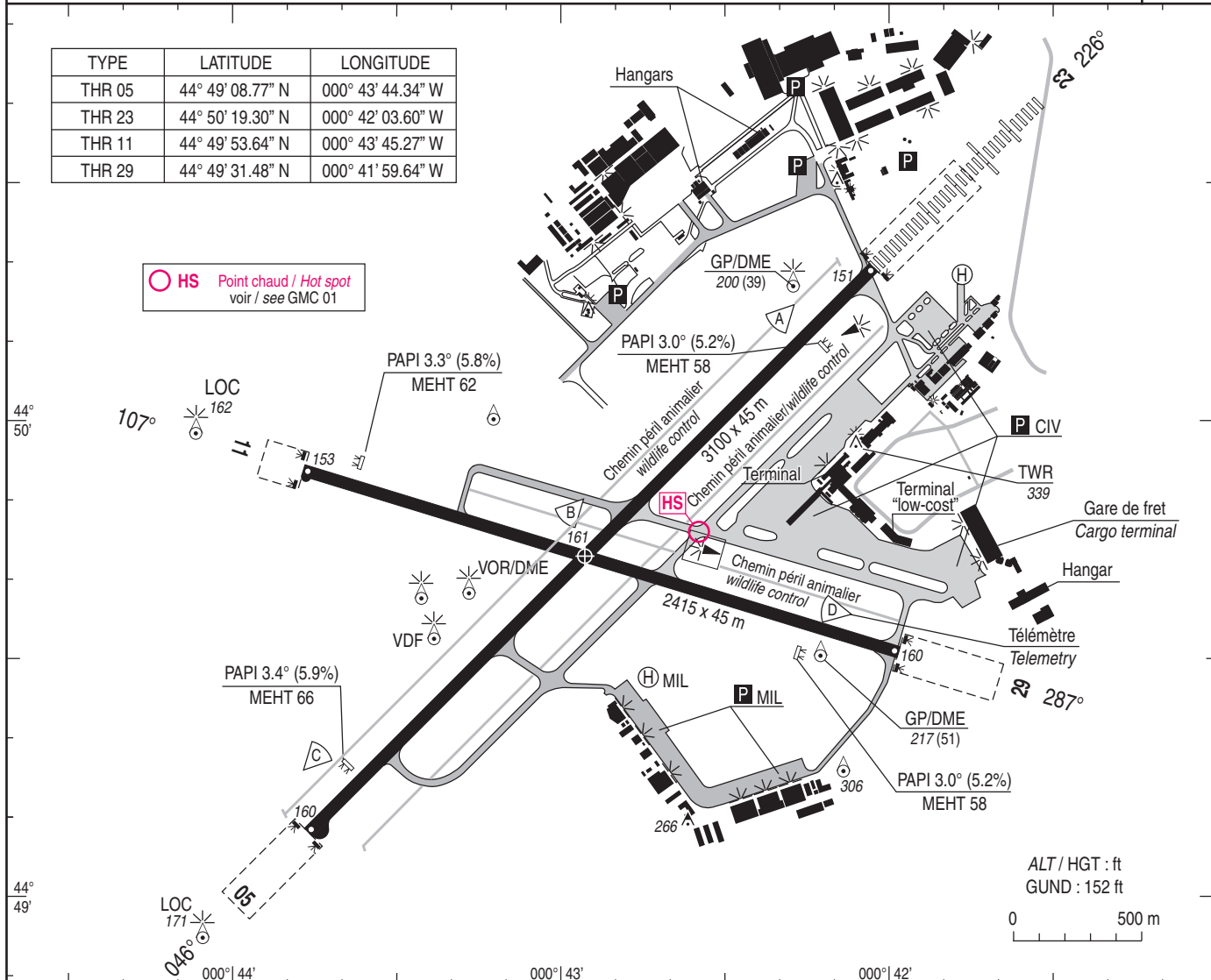
Aerodrome chart
ALT AD : 166 (6 hPa)

Ouvert à la CAP
Public air traffic

BORDEAUX MERIGNAC
44 49 43 N - 000 42 55 W

ATIS MERIGNAC 131.150 ☎ 05 57 92 81 04
GND (SOL) : 121.9 - 121.725 (sur instruction du CTL /on ATC instruction)
ATS : H24 - AD BORDEAUX MERIGNAC ☎ 05 57 92 60 84
BRIA : H24 ☎ 05 57 92 60 84
AVT : (CIV/MIL)100LL O/R HOR ESSO EXXOM MOBIL - TR0 - Lubrifiants /Lubricants 100 - 120 - D10 - Turbo oil 23/80 et / and 274 (MIL).
MIL O/R HOR BA 106 : Carburants /Fuel : F18-F34, Lubrifiants /Lubricants : 0150 - 0138 - 0156.
Péril animalier/Wildlife strike hazard : Permanent.

VAR
0°
(15)



RWY	BALISAGE/Lighting		TORA	TODA	ASDA	LDA	NATURE Surface	RESIST. Strength	MINIMUM TKOF (RVR : m)			
	APCH	RWY							CAT A	CAT B	CAT C	CAT D
05	NIL	LIH	2700-3100*	3100-3500*	2700-3100*	3100	Revêtue	64 F/C/W/T	150	150	150	200
23	LIH 900 m	LIH	3100	3500	3100	3100	Paved	64 F/C/W/T	150	150	150	200
11	NIL	LIH	2415	2815	2415	2415	Revêtue	53 F/C/W/T	250	250	250	300
29	NIL	LIH	2415	2575	2415	2415	Paved	53 F/C/W/T	250	250	250	300

* Pour les gros porteurs (H) sur autorisation du contrôle. A demander lors de la mise en route.
* On ATC clearance for heavy ACFT (H). Require when starting up.

RWY 23 : LVTO RVR < 150 m autorisés/authorized
RVR MNM : 75 m

BALISAGE /Lighting :

RWY 05 23 : ligne axiale codée HI.
RWY 05 11 29 : THR Extrémités HI.
RWY 23 : THR Extrémité HI, Zone de toucher des roues HI.
TWY P1, P2, P3, P4, P5, C : Feux axiaux.

RWY 05 23 : coded centerline LIH.
RWY 05 11 29 : THR RWY ends LIH.
RWY 23 : THR RWY ends LIH, TDZ LIH.
TWY P1, P2, P3, P4, P5, C : Axis lights.

OBSERVATIONS/Remarks :

Voir / See AD 2 LFBD.9-3 et / and AD 2 LFBD.20

AIRE DE STATIONNEMENT
Parking areas

BORDEAUX MERIGNAC

